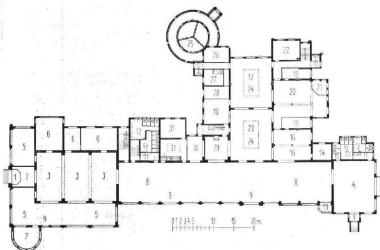


Abbildung 208.

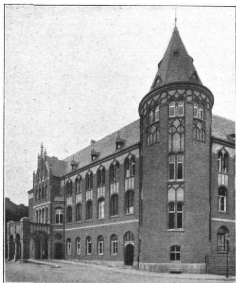


Grundriss zu Abbildung 205—207.

## Erläuterung

1. Haupteingang
2. Vestibül
3. Grosser Saal
4. Kleiner Saal
5. Weis-Saalraum
6. Restaurationszimmer
7. Offene Halle
8. Grosse Halle
9. Eingang
10. Konferenz
11. Vorraum
12. Herden
13. Dances
14. Milchkanne
15. Südkammer
16. Kaffeeküche
17. Warme Küche
18. Kalte Küche
19. Kaffeezimmer
20. Abwaschraum
21. Kupferkammer
22. Ischkammer
23. Centrale
24. Oberlicht
25. Eis-Haus
26. Elektr.
27. Gellager
28. Fleischzubereitung
29. Bierenschenk
30. Wein
31. Bureau
32. Fernsprecher

Abbildung 209.



Direktorialgebäude der Kgl. Charité, Charitéstrasse  
Ecke Schumannstrasse.  
Architekt: G. DIESTEL in Berlin.