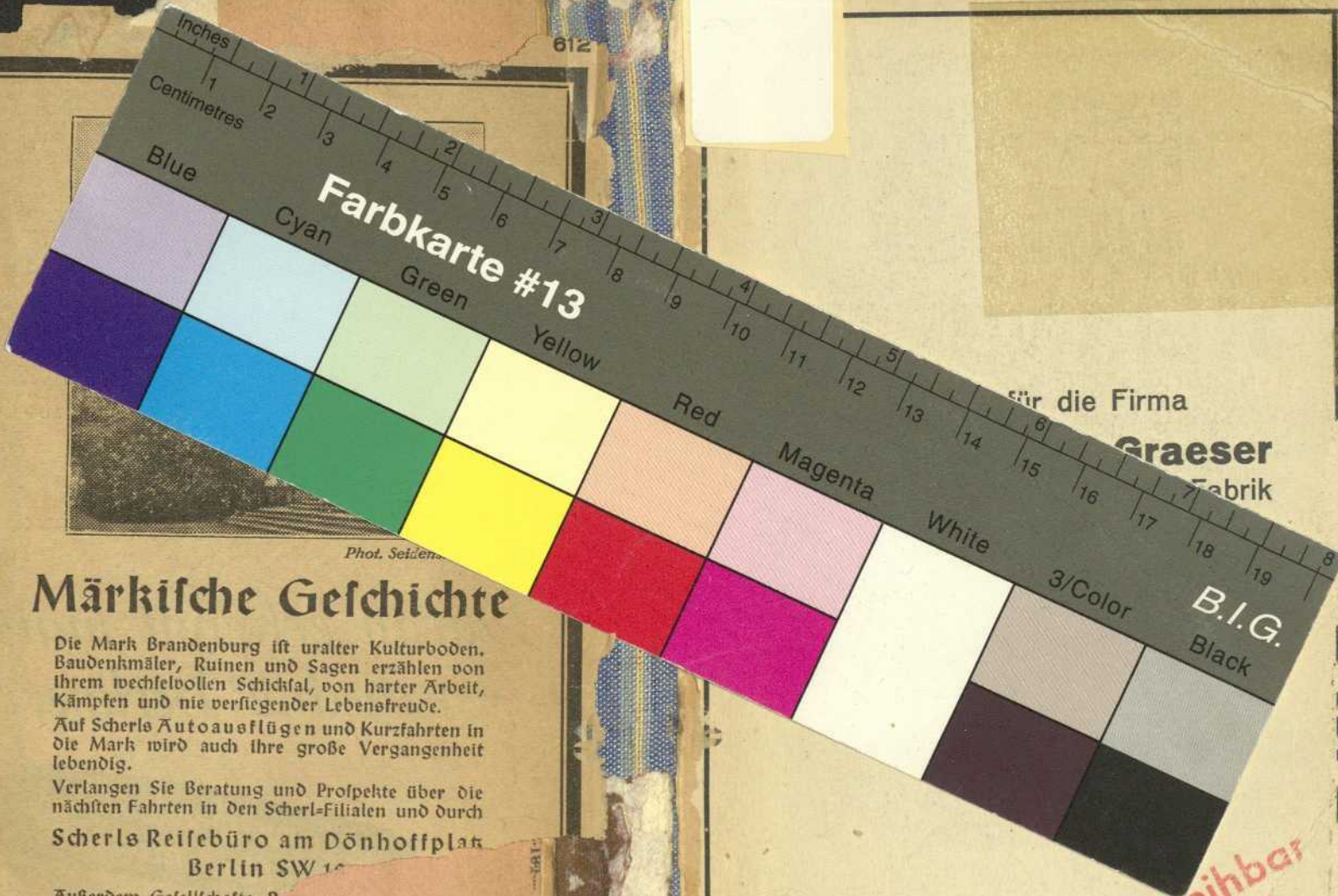


1933

B

33

9



Märkische Geschichte

Die Mark Brandenburg ist uralter Kulturboden. Baudenkmäler, Ruinen und Sagen erzählen von ihrem wechselvollen Schicksal, von harter Arbeit, Kämpfen und nie versiegender Lebensfreude.

Auf Scherls Autoausflügen und Kurzfahrten in die Mark wird auch ihre große Vergangenheit lebendig.

Verlangen Sie Beratung und Prospekte über die nächsten Fahrten in den Scherl-Filialen und durch Scherls Reisebüro am Dönhofsplatz Berlin SW 10

Außerdem Gefelltschaffe - P
See. Fahrz. Bett-
Sonntagerüchf
zu Origin

verwenden
diese können
zentralen.

612

sür die Firma
Graeser
Fabrik

Nicht verleihbar

